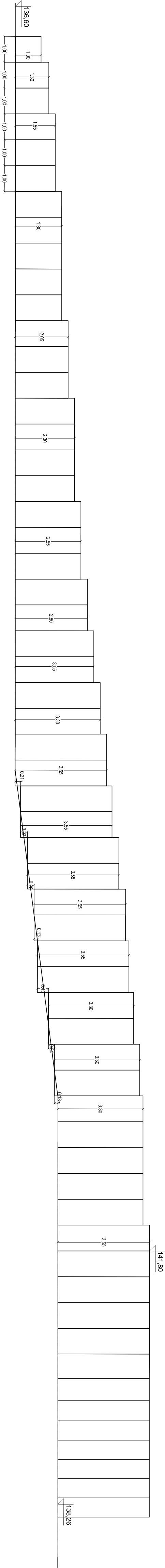
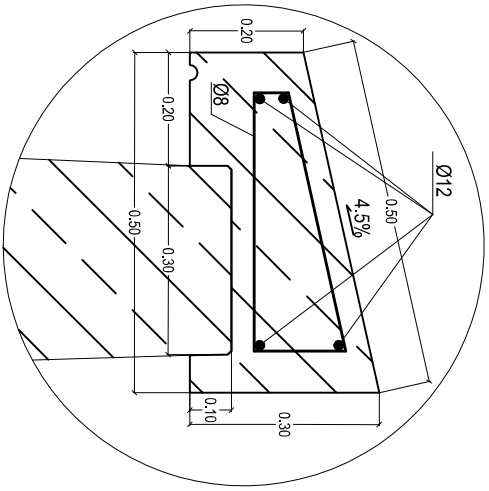


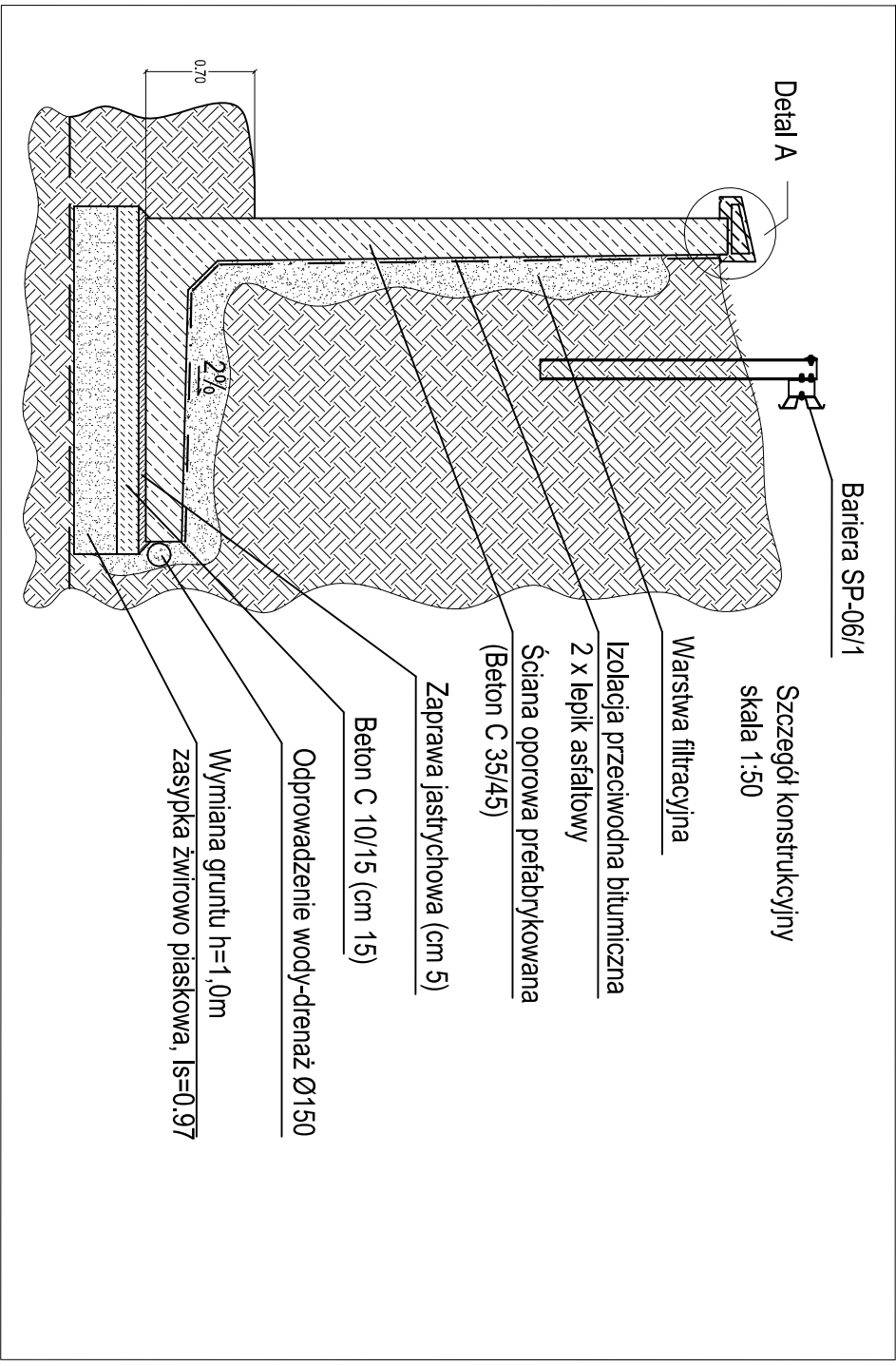
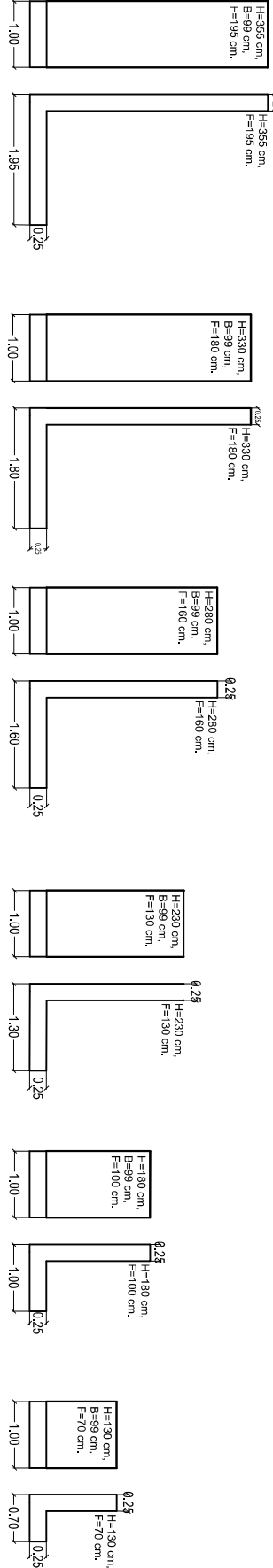
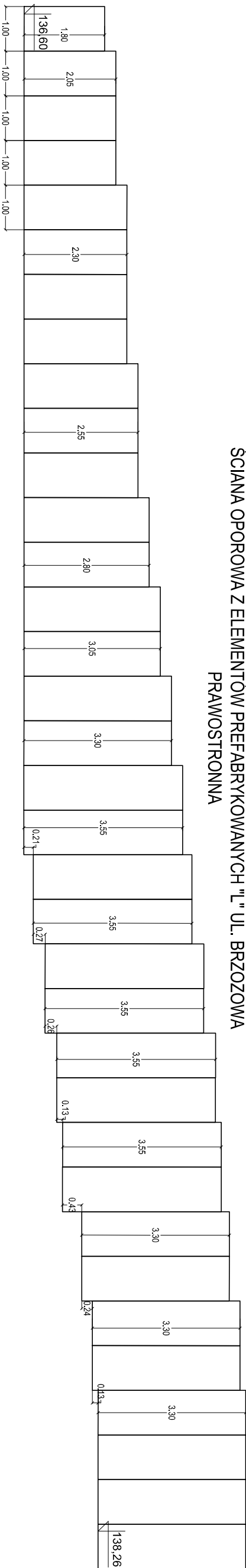
ŚCIANA OPOROWA Z ELEMENTÓW PREFABRYKOWANYCH "L" UL. BRZOSZOWA
LEWOSTRONNA



Detal A - skala 1:10



ŚCIANA OPOROWA Z ELEMENTÓW PREFABRYKOWANYCH "L" UL. BRZOSZOWA
PRAWOSTRONNA



- UWAGI**
1. Beton C35/45
 2. Stal BST500
 3. Klasa ekspozycji: XF1, XS4
 4. Lokalizacja wg. projektu drogowego

Projekt: Przebudowa dróg gminnych - ul. Myńska, ul. Brzozowa i ul. Okrzei w Debrznie			
Tytuł opracowania: Mur oporowy			
Data opracowania: 06/2014		Skala: 1:100, 1:50	
Baza	Zamówca	Instalacja	Wzrost
	Opracował	mgr inż. Andrzej KONOPINSKI	24/7/14/2014 W.W.
drogowa		Projektował	